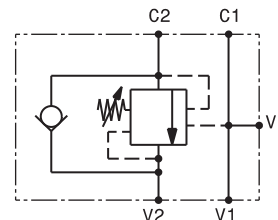
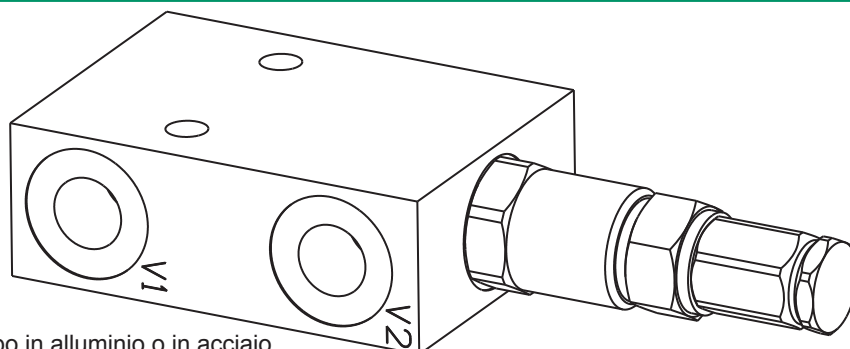


Valvola OVERCENTER semplice effetto in linea
In line, single effect COUNTERBALANCE valve

mod. OVC-SE-L-25 (1/4"-1/8"BSP)



Versione con corpo in alluminio o in acciaio
Aluminium or steel body version

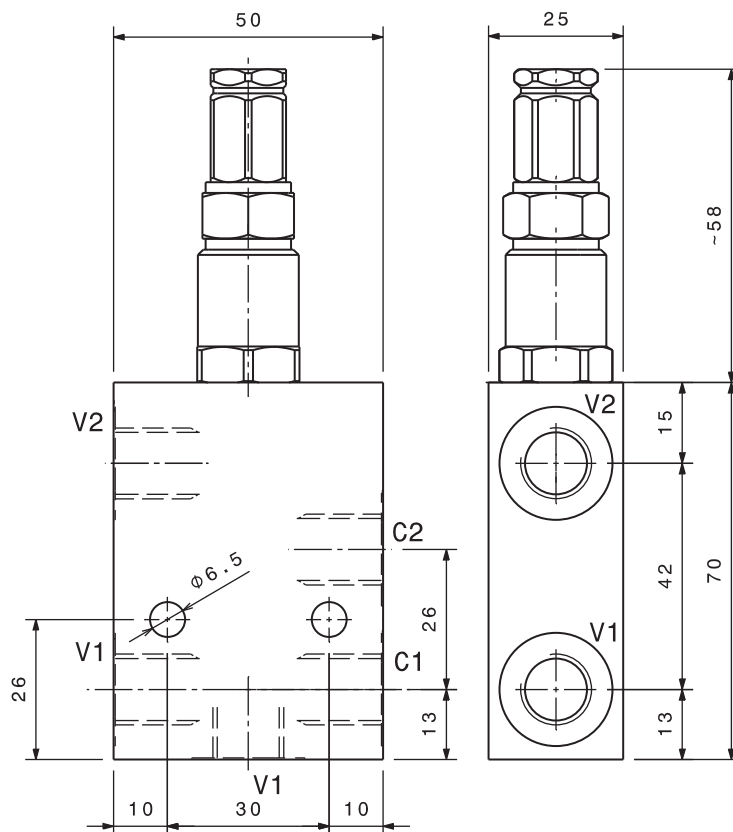
Pressione massima <i>Max pressure</i>	350 bar <i>5000 psi</i>
Rapporto di pilotaggio standard <i>Standard pilot ratio</i>	4:1
Rapporto di pilotaggio a richiesta <i>Pilot ratio upon request</i>	3:1 8:1 10:1

Dati e tarature ottenuti usando olio con viscosità 30 cSt a 50°C
Performances and calibrations are carried out by using hydraulic oil with 30 cSt viscosity at 50°C

Viscosità consigliate <i>Recommended viscosity</i>	10 ÷ 420 cSt
Temperature di lavoro <i>Working temperature</i>	-20 ÷ +90 °C
Filtrazione assoluta <i>Absolute filtration</i>	25 µ

Modello <i>Type</i>	V1, V2 C1, C2	Portata max <i>Max. flow</i>
OVC-SE-L-25-18	1/8"GAS	15 l/min 4 gpm
OVC-SE-L-25-14	1/4"GAS	20 l/min 5,28 gpm

Taratura <i>Setting</i>			
La valvola deve essere tarata almeno 1.3 volte la massima pressione indotta dal carico <i>The valve must be set at least 1.3 times maximum load induced pressure</i>			
Codice <i>Code</i>	Taratura standard <i>Standard setting</i> (Q=5 l/min)	Campo di taratura <i>Adj. Pressure range</i>	Colore molla <i>Spring color</i>
01	100 bar <i>1450 psi</i>	20÷200 bar <i>290÷2900 psi</i>	Bianco <i>White</i>
02	280 bar <i>4000 psi</i>	50÷350 bar <i>725÷5000 psi</i>	Nero <i>Black</i>



Sigla di ordinazione / Ordering code

OVC-SE-L-25-14 - 02 -

Modello <i>Type</i>	Codice taratura <i>Setting code</i> 01, 02	- Alluminio / Aluminium A Acciaio / Steel
------------------------	--	--

For flow diagram see
 PRESSURE DROP OVERCENTER VALVES (6)

I dati non sono impegnativi, CBF si riserva di apportare modifiche senza preavviso.
The specifications are not binding, CBF reserves the right to introduce modifications without notice.