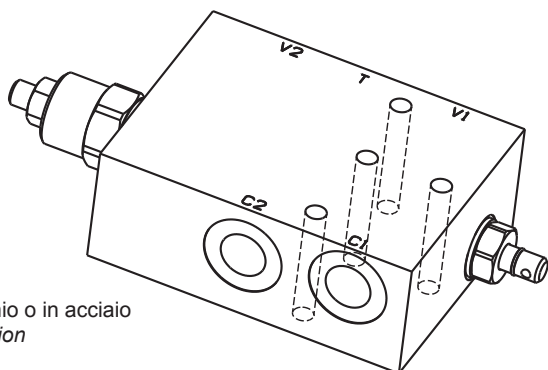
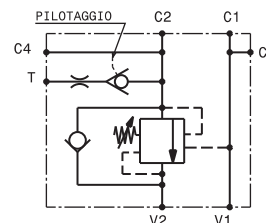


Valvola OVERCENTER semplice effetto in linea, con pilotaggio meccanico
In line, single effect COUNTERBALANCE valve, with external pilot piston

mod. OVC-SE-L-38-F-PM



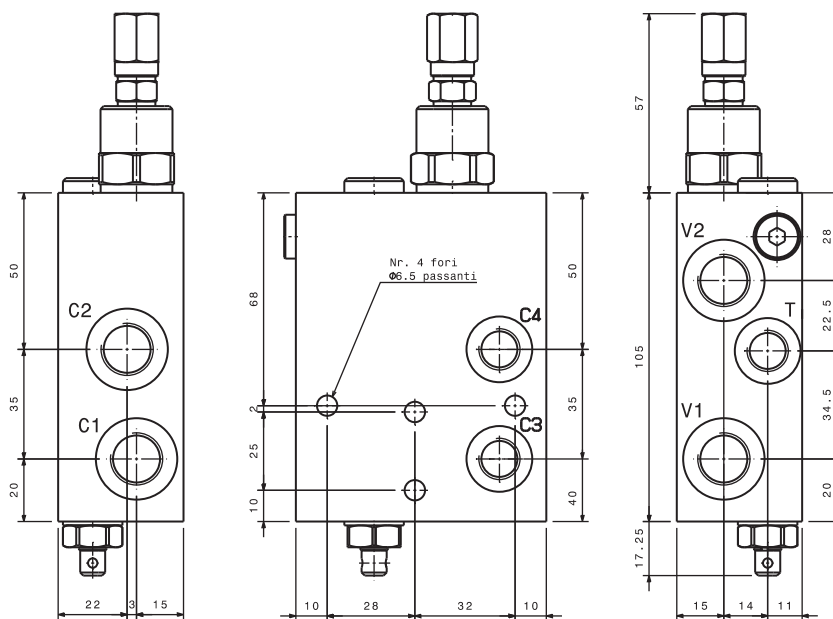
Versione con corpo in alluminio o in acciaio
Aluminium or steel body version



Modello Type	V1, V2 C1, C2	T	Portata max Max. flow
OVC-SE-L-38-F-PM	3/8" GAS	1/4" GAS	40 l/min 10.5 gpm

Pressione massima Max pressure	350 bar 5000 psi
Rapporto di pilotaggio standard Standard pilot ratio	4,25:1
Rapporto di pilotaggio a richiesta Pilot ratio upon request	3:1 8:1 10:1

Taratura Setting	La valvola deve essere tarata almeno 1.3 volte la massima pressione indotta dal carico <i>The valve must be set at least 1.3 times maximum load induced pressure</i>		
Codice Code	Taratura standard Standard setting (Q=5 l/min)	Campo di taratura Adj. Pressure range	Colore molla Spring color
01	100 bar 1450 psi	20÷200 bar 290÷2900 psi	Bianco White
02	280 bar 4000 psi	50÷350 bar 725÷5000 psi	Nero Black



Regolazioni - Adjustments

- Vite esterna esagono incassato Leakproof hex socket screw	C Piombaturo Sealing cap	D Cappello Cap
---	---------------------------------------	-----------------------------

For flow diagram see
PRESSURE DROP OVERCENTER VALVES (8)

Sigla di ordinazione / Ordering code

OVC-SE-L-38-F-PM — 02 — — —

Modello Type	Codice taratura Setting code 01, 02	Codice regolazione Adjustment code -, C, D	- Alluminio/Aluminium A Acciaio / Steel
-----------------	---	--	--

Dati e tarature ottenuti usando olio con viscosità 30 cSt a 50°C
Performances and calibrations are carried out by using hydraulic oil with 30 cSt viscosity at 50°C

Viscosità consigliate Recommended viscosity	10 ÷ 420 cSt
Temperature di lavoro Working temperature	-20 ÷ +90 °C
Filtrazione assoluta Absolute filtration	25 µ

I dati non sono impegnativi, CBF si riserva di apportare modifiche senza preavviso.
The specifications are not binding, CBF reserves the right to introduce modifications without notice.