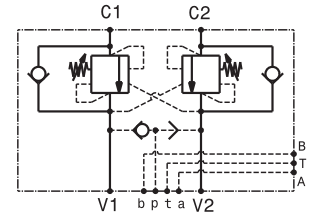
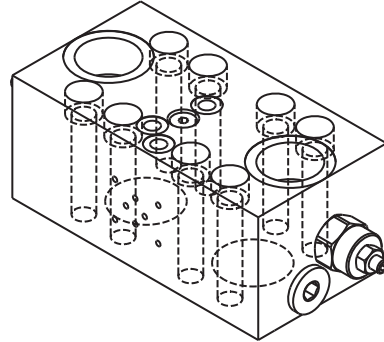


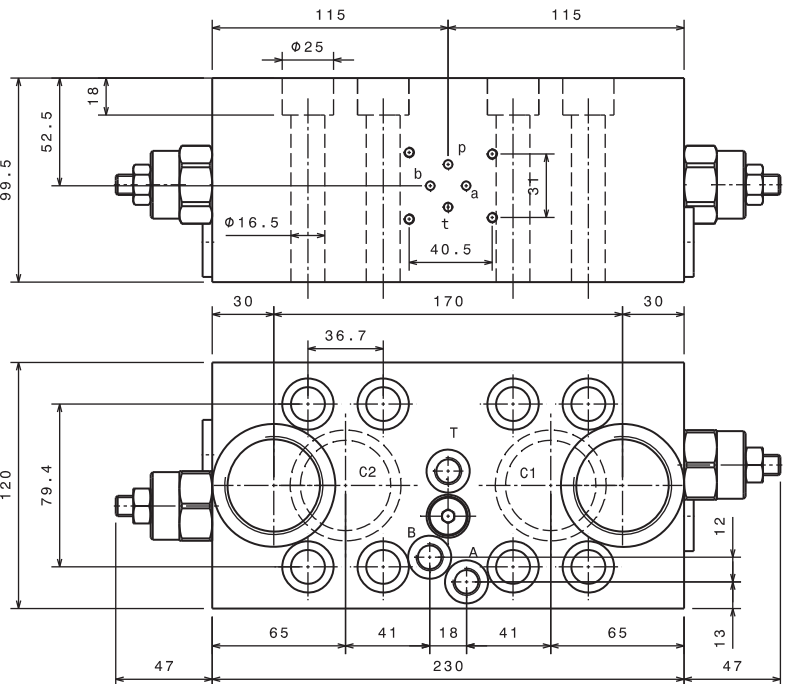
Valvola OVERCENTER doppio effetto con sblocco freno flangiabile SAE 1"1/2 serie 6000 con flangia NG6
Double effect OVERCENTER valve with brake unclamping, flangeable to SAE 1"1/2 serie 6000 with NG6 flange
mod. OVC-DE-FM-SAE6000-FC3-SF-112



Corpo in alluminio
Aluminium body version

Portata massima <i>Max flow</i>	480 l/min <i>127 gpm</i>	Attacchi <i>Ports</i>	
Pressione massima <i>Max pressure</i>	300 bar <i>4350 psi</i>	V1, V2	1"1/2 GAS
Rapporto di pilotaggio standard <i>Standard pilot ratio</i>	4:1	A, B, T	1/4" GAS
Rapporto di pilotaggio a richiesta <i>Pilot ratio upon request</i>	3:1 8:1 10:1	a, b, p, t	cetop 3 NG6

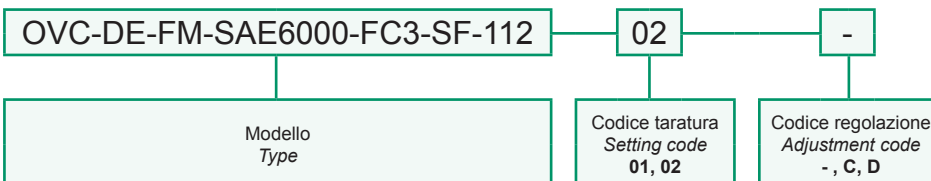
Taratura <i>Setting</i>	La valvola deve essere tarata almeno 1.3 volte la massima pressione indotta dal carico <i>The valve must be set at least 1.3 times maximum load induced pressure</i>		
	Codice <i>Code</i>	Taratura standard <i>Standard setting (Q=5 l/min)</i>	Campo di taratura <i>Adj. Pressure range</i>
01	100 bar <i>1450 psi</i>	20+200 bar <i>290+2900 psi</i>	Bianco <i>White</i>
02	280 bar <i>4000 psi</i>	50+350 bar <i>725+5000 psi</i>	Nero <i>Black</i>



Regolazioni <i>Adjustments</i>		
- Vite esterna esagono incassato <i>Leakproof hex socket screw</i>	C Piomatura <i>Sealing cap</i>	D Cappello <i>Cap</i>

Dati e tarature ottenuti usando olio con viscosità 30 cSt a 50°C <i>Performances and calibrations are carried out by using hydraulic oil with 30 cSt viscosity at 50°C</i>	
Viscosità consigliate <i>Recommended viscosity</i>	10 ÷ 420 cSt
Temperature di lavoro <i>Working temperature</i>	-20 ÷ +90 °C
Filtrazione assoluta <i>Absolute filtration</i>	25 µ

Sigla di ordinazione / Ordering code



I dati non sono impegnativi, CBF si riserva di apportare modifiche senza preavviso.
The specifications are not binding, CBF reserves the right to introduce modifications without notice.